

NOTES GÉNÉRALES

CONFORMITÉ
 LES TRAVAUX DOIVENT ÊTRE EXÉCUTÉS SELON LES EXIGENCES DU CODE NATIONAL DU BÂTIMENT EN VIGUEUR.

INTÉRIEUR
 LA CONCEPTION STRUCTURALE DOIT ÊTRE EFFECTUÉE PAR UN INGÉNIEUR QUALIFIÉ. CELLE-CI DOIT ÊTRE COORDONNÉE AVEC LES DESSINS D'ARCHITECTURE.

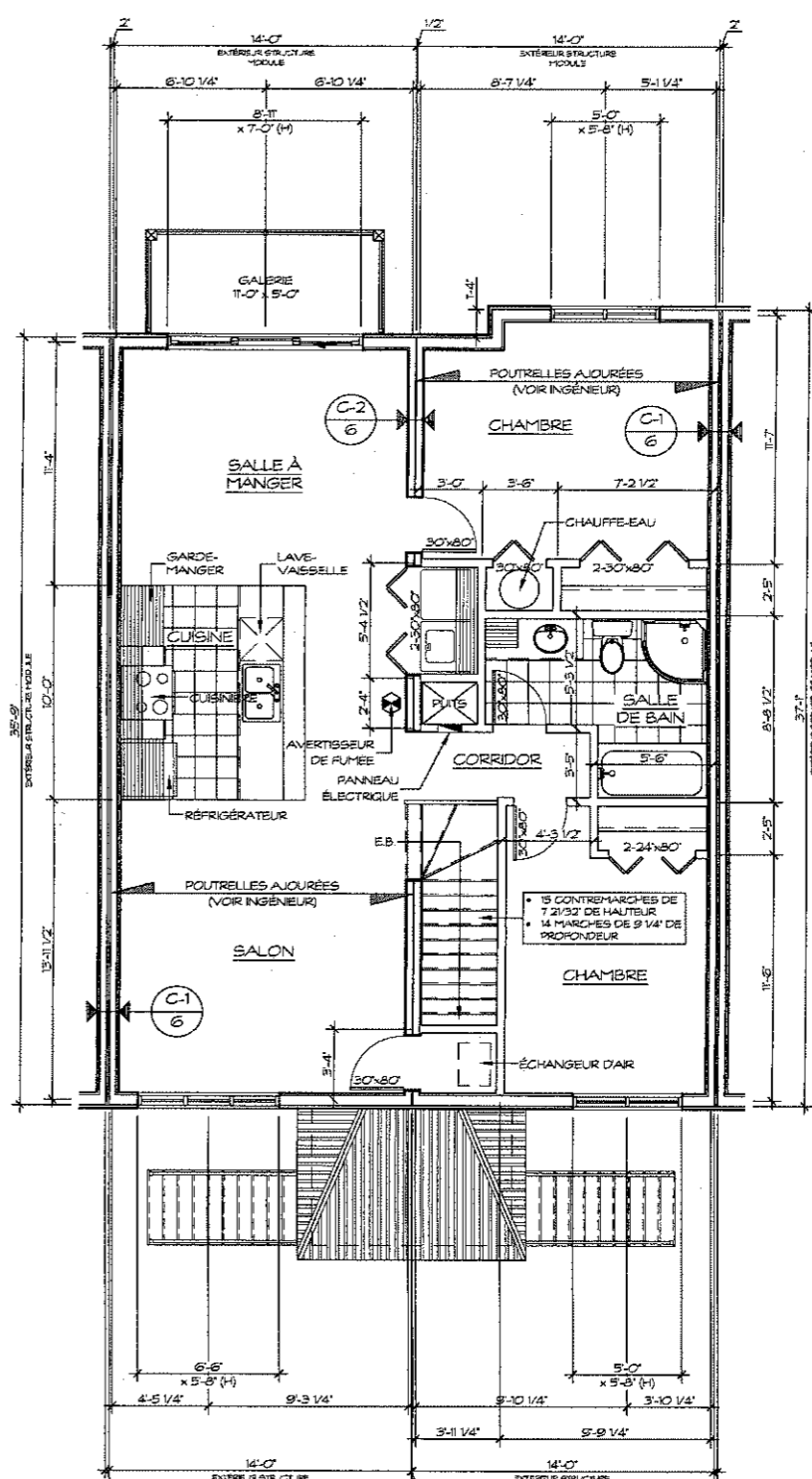
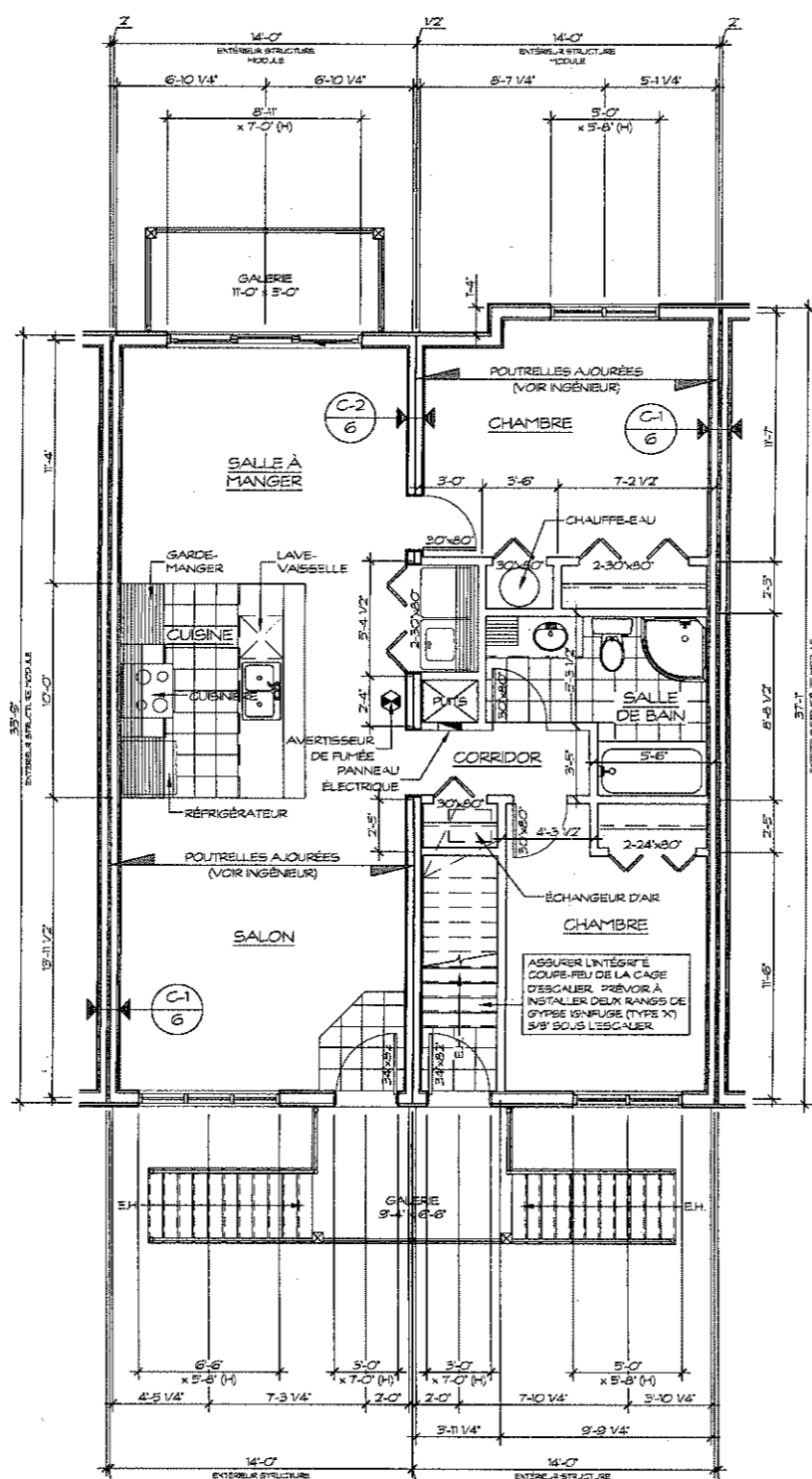
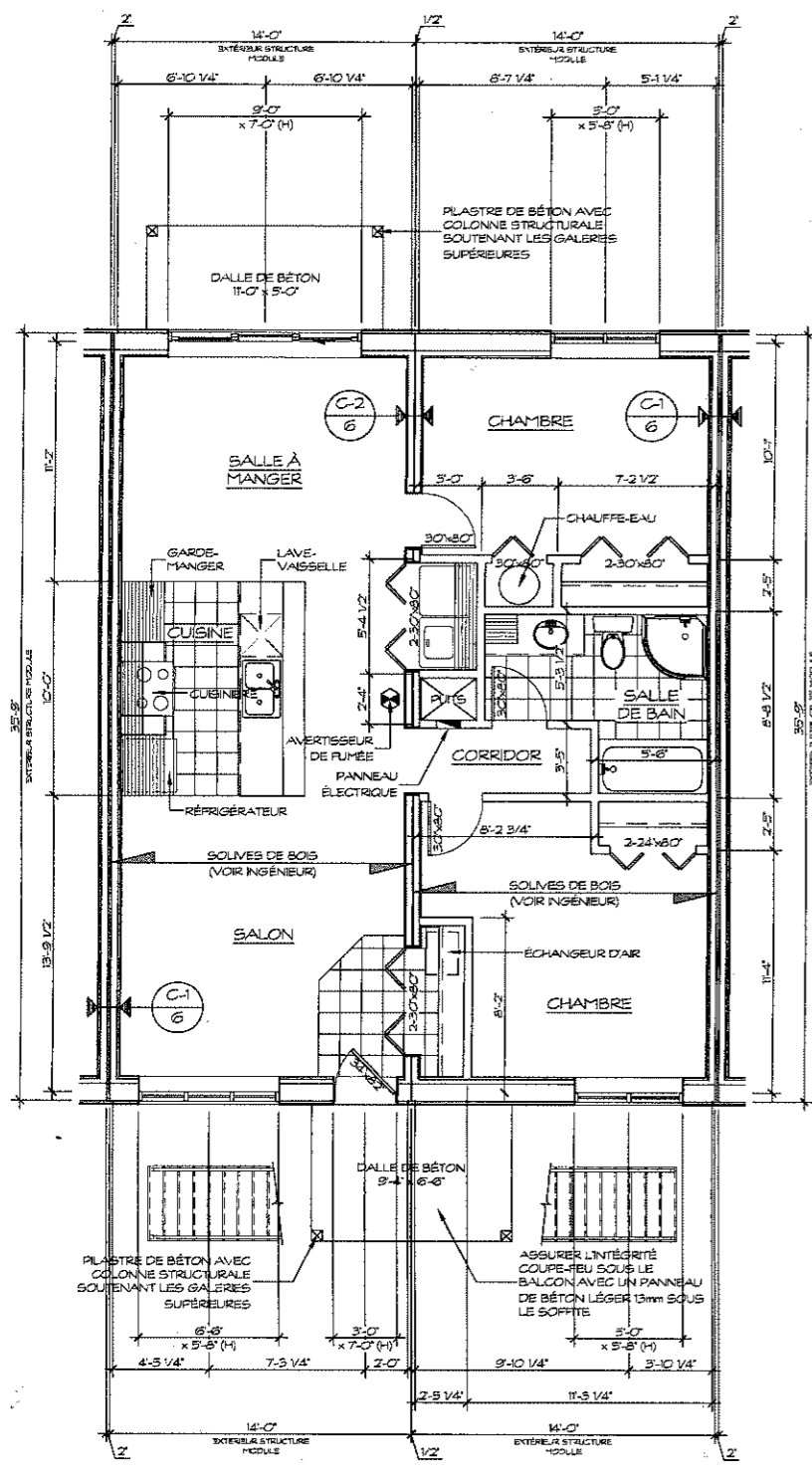
ÉLECTRICIEN
 L'ÉLECTRICIEN DEVRA, AVANT DE COMMENCER LES TRAVAUX, VÉRIFIER TOUTES LES DIMENSIONS ET AVERIR L'ARCHITECTE EN CAS DE NON-COINCIDANCE.

ÉPAGES DE CLOUAGE
 PARTOUT OÙ LES CLOUS DOIVENT ÊTRE INSTALLÉS, LES PONDUS DE CLOUAGE REQUIS POUR L'INSTALLATION DES ÉQUIPEMENTS ET DES ACCESSOIRES.

PERCÉMENTS
 TOUTS LES PERÇEMENTS DOIVENT ÊTRE EFFECTUÉS PAR LES SOUS-TITANTS CONCERNÉS ET ÊTRE COORDONNÉS PAR LE TRAVAILleur JBA.

ISOLEMENT ACoustIQUE
 TOUTES LES CLOISURES NON-COINCIDENTES DOIVENT ÊTRE SCÉLÉSSÉES À L'ÉLÉMENT AVEC UN PRODUIT DE SCÉLÉMENT ACoustIQUE.

SCÉLÉMENT
 SCÉLÉMENTER TOUTES LES JONCTIONS AL TOUS DES CONDUITS TRAVERSANT UNE SÉPARATION COUPE-FEU AVEC DES PRODUITS DE SCÉLÉMENT IGNI-RESISTANTS APPROUVÉS.



04	2017-02-02	ACCÉNTA n°1
03	2010-11-19	POUR CONSTRUCTION
02	2010-11-01	POUR CONSTRUCTION
01	2010-10-31	PRÉLIMINAIRES
NO		DATE
		CHANGEMENT



ARCHITECTURE
 JONATHAN BOUCHER
 ARCHITECTE

PROJET
 DÉVELOPPEMENT DOMICIAIRE
 36 UNITÉS DE LOGEMENT
 RUE DES SANTOLINES
 QUÉBEC

PROPRIÉTAIRE
 GROUPEAU DÉVELOPPEMENT
 IMMOBILIER

TITRE DE DESSIN
 VUES EN PLAN
 LOGEMENTS TYPES

CONSTRUIT	ÉCHELLE	4
JONATHAN BOUCHER	1/4" = 1'-0"	
DATE		
2017-02-02		
CONSTRUIT	ÉCHELLE	7
JONATHAN BOUCHER	1/4" = 1'-0"	
DATE		
2017-02-02		

PLANS POUR CONSTRUCTION