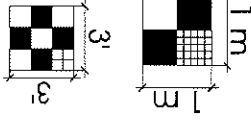


05/03/2010

FACADE
ETAT PROPOSE

ECH. 1/4 = 1



Ces plans ne peuvent
servir pour la construction

Architecte: J. D. Bouchard
227, Des Frères
Québec (Qué.) G1H 1R9
Mars 1988 (10/11/1988)
1987/1988

GROUPE
DÉVELOPPEMENT IMMOBILIER
8000, Boulevard Hume
Québec (Qué.) G1H 4G7

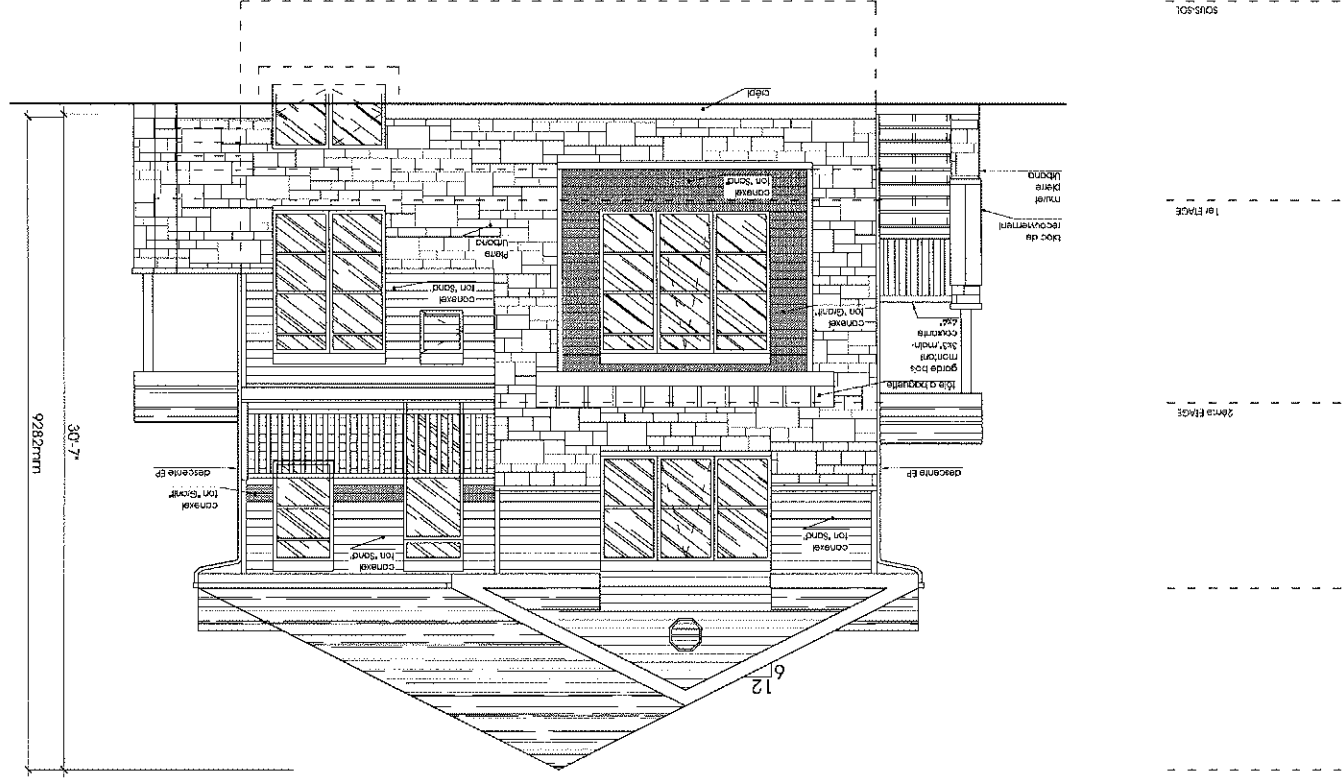


Projet

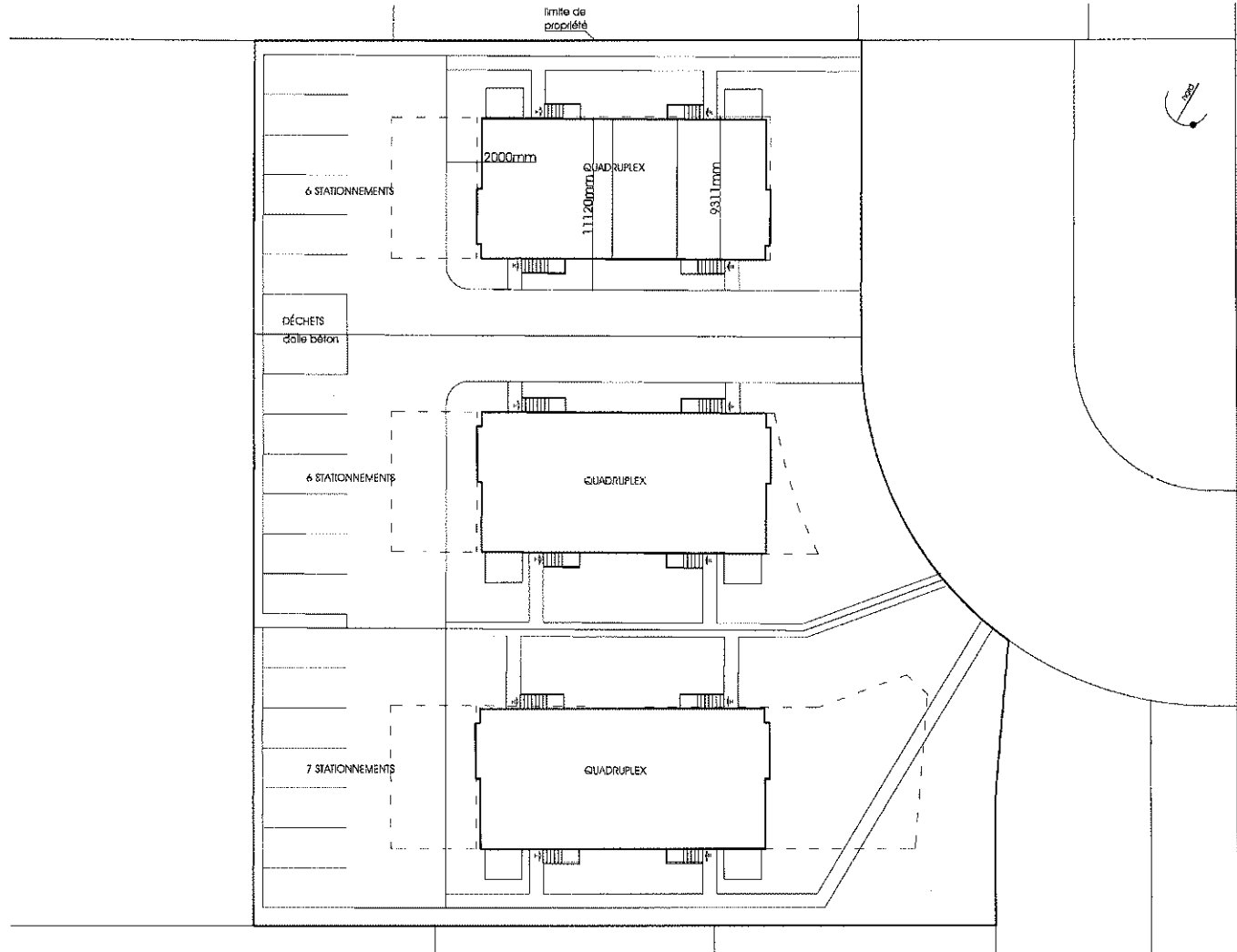
PLAN TYPE QUADRIplex
RUE LÉO SAVARD
ESQUISSE

FACADE EST

NOTE: Toutes fenêtres et porte (en croix)



Sous-sol
1er étage
2ème étage



PROJET
 PLAN TYPE QUADRUPLEX
 RUE LÉO SAVARD
 ESQUISSE

mention(s)

GROLEAU
 DÉVELOPPEMENT IMMOBILIER
 8000, boulevard Henri BOURASSA
 Québec (Qc) G1G 4C7

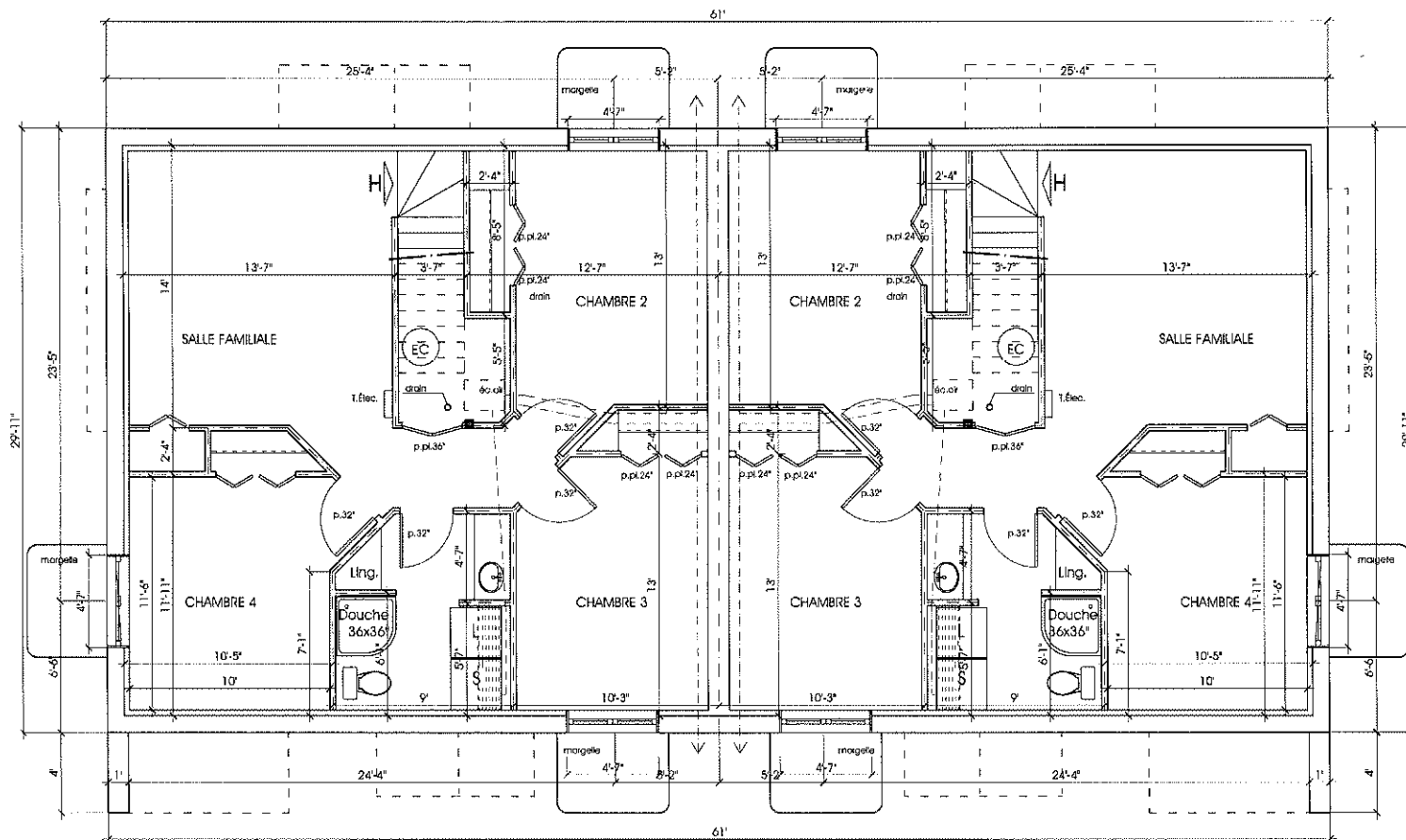

 Jacques Poirier, architecte
 229, Des Fontaines
 Québec (Qc) G1R 1H9
 418 524 4472 ou 418 524 1188
 jp@jpoirier.org

Ces plans ne peuvent
 servir pour la construction

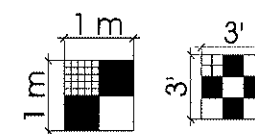
TITRE
 PLAN
 D'AMÉNAGEMENT
 ÉTAT PROPOSÉ
 Éch. 1/200

DATE
 11/03/2010

01



PLAN DU SOUS-SOL



PROJET:
 PLAN TYPE QUADRIPEX
 RUE LÉO SAVARD
 ESQUISSE

MANDATAIRE:

 G. ROLEAU
 DÉVELOPPEMENT IMMOBILIER
 8000, boulevard Henri BOURASSA
 Québec (Gé) G1G 4C7

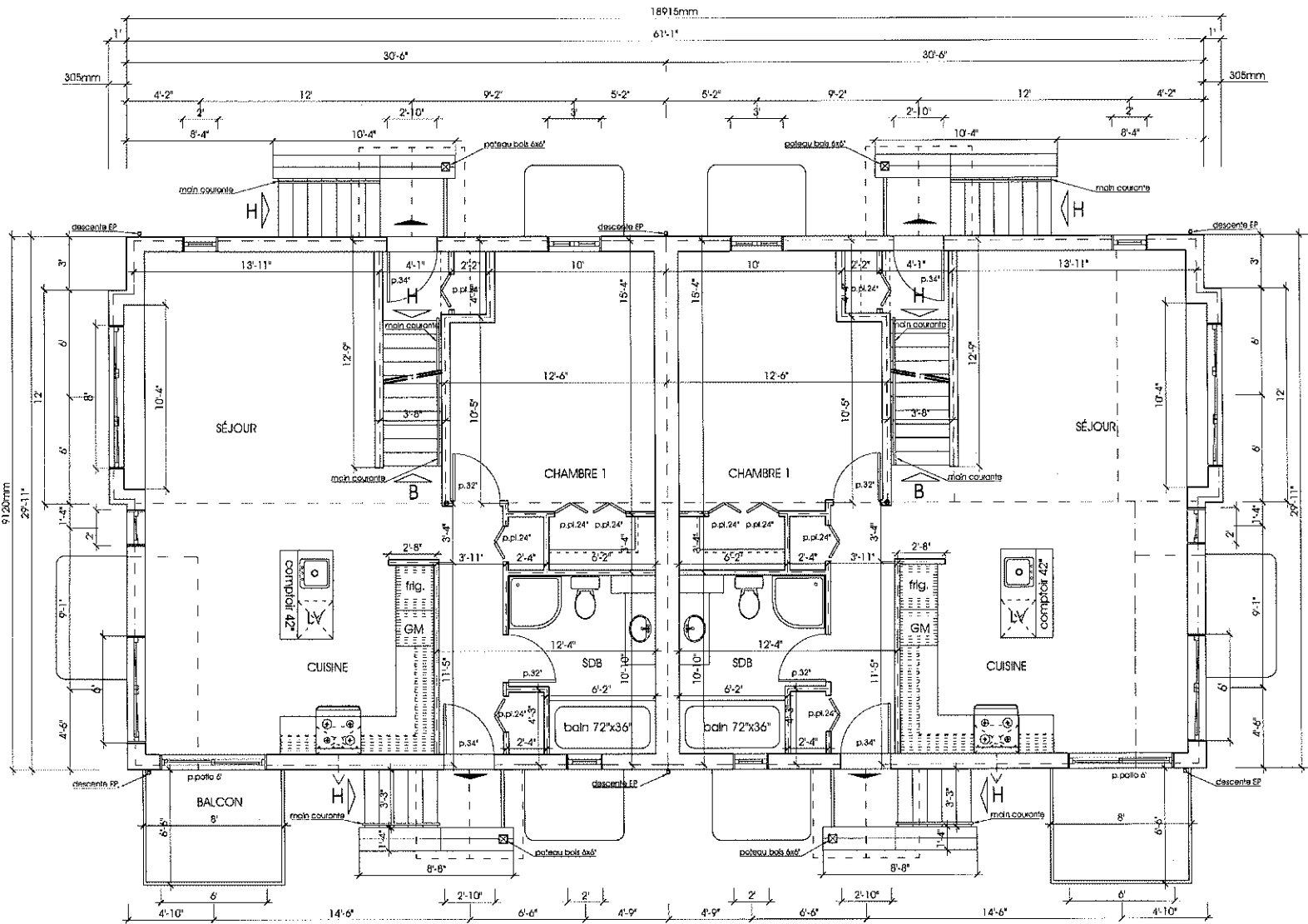
DESIGNER:

 Jacques Poirard, architecte
 225, Des Franciscains
 Québec (Gé) G1H 1H9
 RR#18 524 472 (t) 418 524 1588
 jpoirard@jacquespoirard.ca

Ces plans ne peuvent
 servir pour la construction

ÉTAT:
 PLAN DU SOUS-SOL
 ÉTAT PROPOSÉ
 ÉCH. 1/4" = 1'

DATE:
 11/03/2010



PROJET
 PLAN TYPE QUADRUPLÉX
 RUE LÉO SAVARD
 ESQUISSE



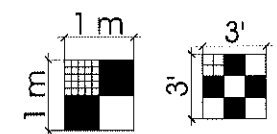
Joëlques Poirard, architecte
 220, Des Frères-Cadieux
 Québec (Gc) G1R 1R9
 418 624 4477 ou 418 524 1348
 joel@joelques.com

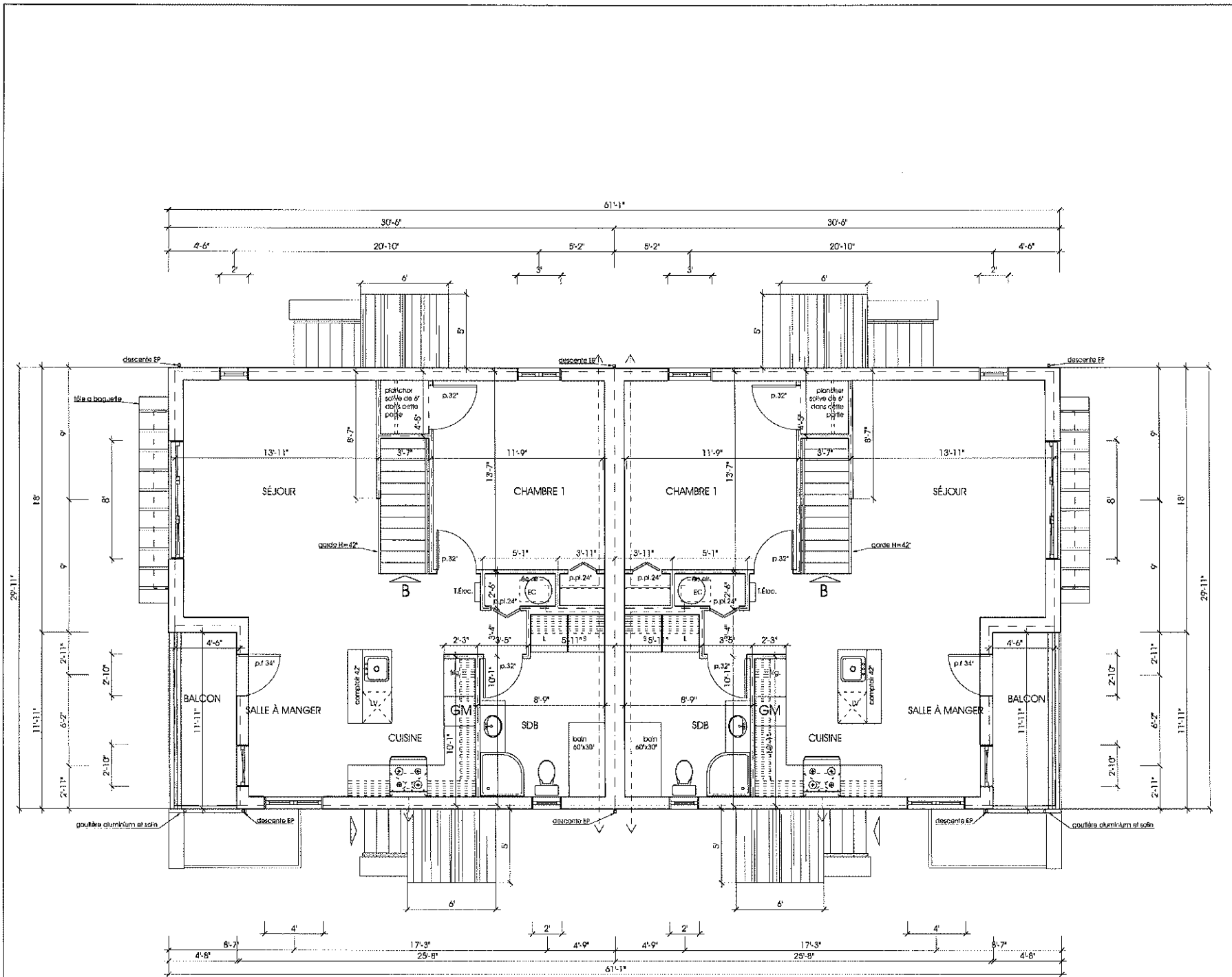
Ces plans ne peuvent
 servir pour la construction

Plan:
 PLAN DU REZ-DE-CHAUSSEE
 ETAT PROPOSE
 ÉCH. 1/4" = 1'

date:
 11/03/2010

PLAN DU REZ-DE-CHAUSSEE





note:
 PLAN TYPE QUADRUPLEX
 RUE LÉO SAVARD
 ESQUISSE

mandataire:

GROLEAU
 DÉVELOPPEMENT IMMOBILIER
 8000, boulevard Henri-Bourassa
 Québec (QC) G1G 4C7

Jacques Poirier, architecte
 225, Des Frères-Corbières
 Québec(Qc) G1R 1H9
 (514) 853-4472 fax: (514) 853-1848
 jpoirier@jacquespoirier.ca

Ces plans ne peuvent
 servir pour la construction

Plan:
 PLAN DE L'ÉTAGE
 ÉTAT PROPOSÉ
 ÉCH. 1/4"=1'

Date:
 11/03/2010

PLAN DE L'ÉTAGE